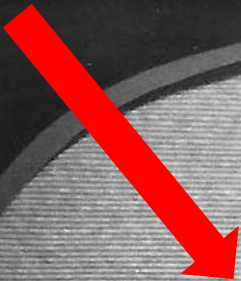




WEINBERGER

*Klaviere fürs Leben*



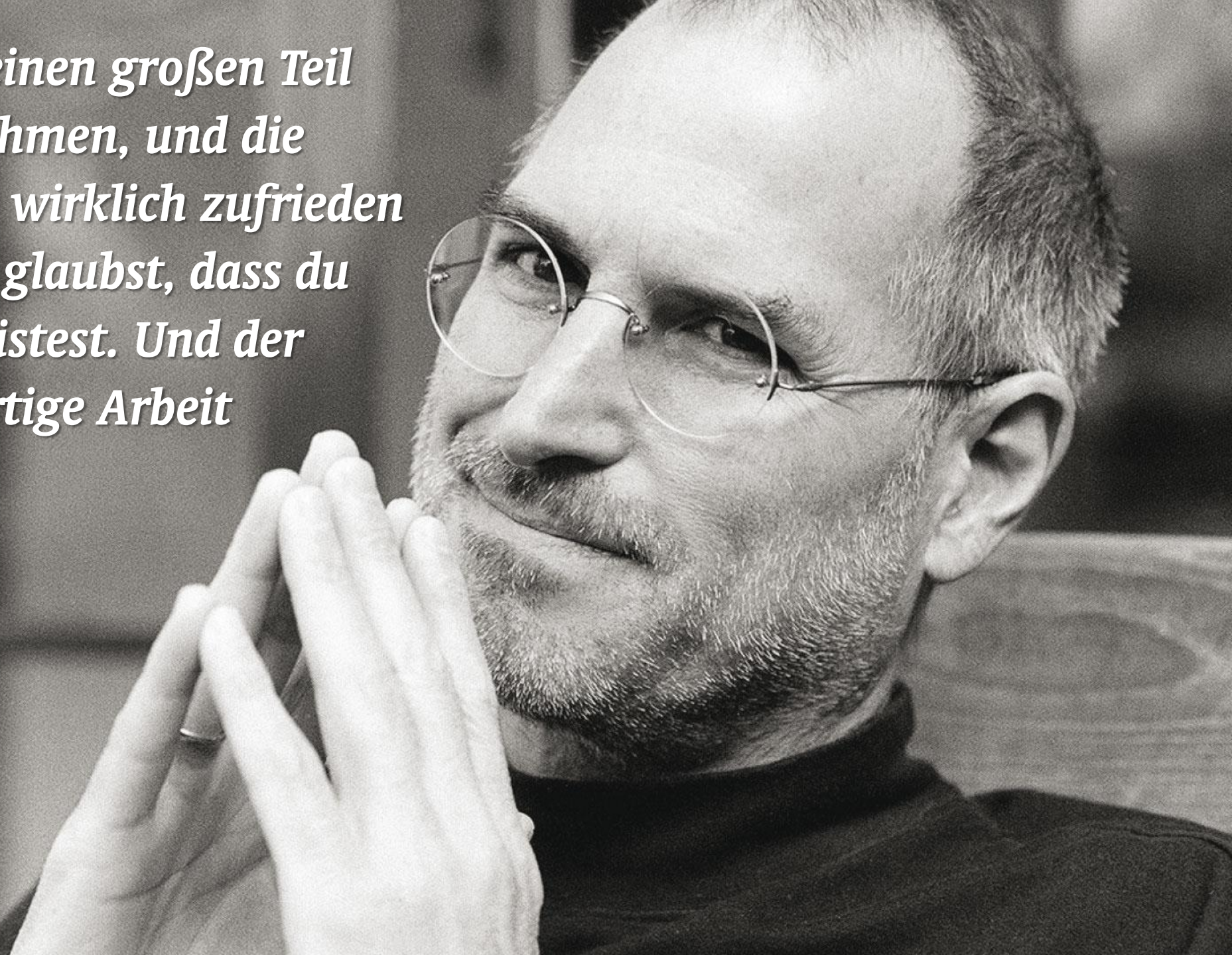
ENGELSHILFEN  
DIEZ  
Französisches Weihnachtslied







*„Deine Arbeit wird einen großen Teil  
Deines Lebens einnehmen, und die  
einzige Möglichkeit, wirklich zufrieden  
zu sein, ist, dass Du glaubst, dass du  
großartige Arbeit leistest. Und der  
einzige Weg, großartige Arbeit  
leisten zu können,  
ist zu lieben,  
was du tust.“*



To  
Bruno  
You're the  
best!  
Thanks!  
C. G.



DUKE









**Bösendorfer**  
THE BOSENDORFER RESONANCE CASE PRINCIPLE  
DAS BOSENDORFER RESONANZKASTEN-PRINZIP  
www.boesendorfer.com

**Bösendorfer**





**VISION**

**Mission Statement / Corporate Identity**

**Langfristige Unternehmensziele**

**Mittelfristige Unternehmensziele**

**Kurzfristige Unternehmensziele (JZM)**

**Beschaffungskonzept**

**Organisationskonzept**

**Finanzierungskonzept**

**Marketingkonzept**

**Mitarbeiterkonzept**

**Controlling – Soll / Ist Vergleich**

*Legislative*

# ***Corporate Identity***

*(Identität, Leitbild, Mission Statement, Unternehmensvision)*

*Exekutive*

***Corporate  
Design***  
*(Erscheinungsbild)*

***Corporate  
Communication***  
*(Kommunikation)*

***Corporate  
Behavior***  
*(Verhalten)*

***VISION***


A black and white photograph of a man in a tuxedo, looking off to the right. The word 'FALCO' is overlaid in large, bold, yellow capital letters across the center of the image. At the bottom center, there are four small white dots.

FALCO

# Der Griff nach den Sternen:

*„Man kann alles erreichen, was  
man sich vorstellen kann“*

*Richard Bach*

*Meine  
Grab-  
Rede:*

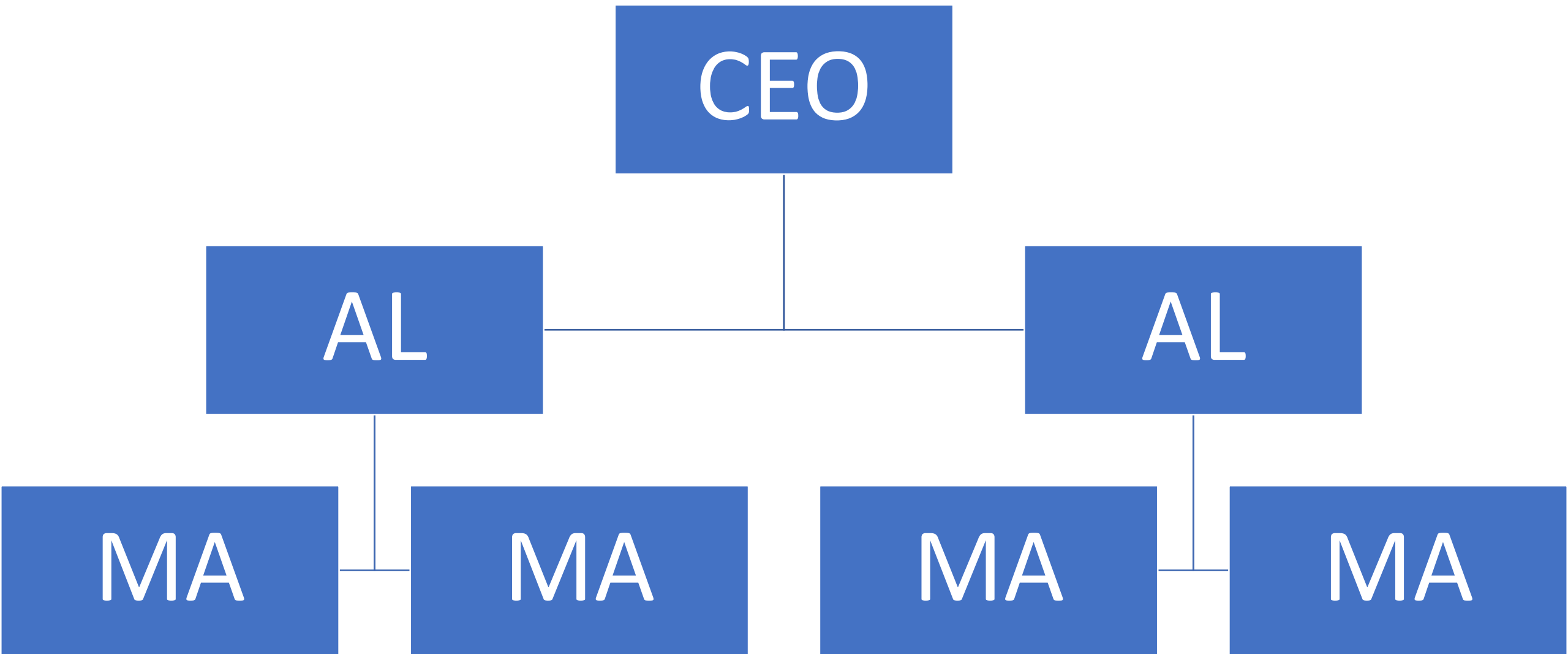


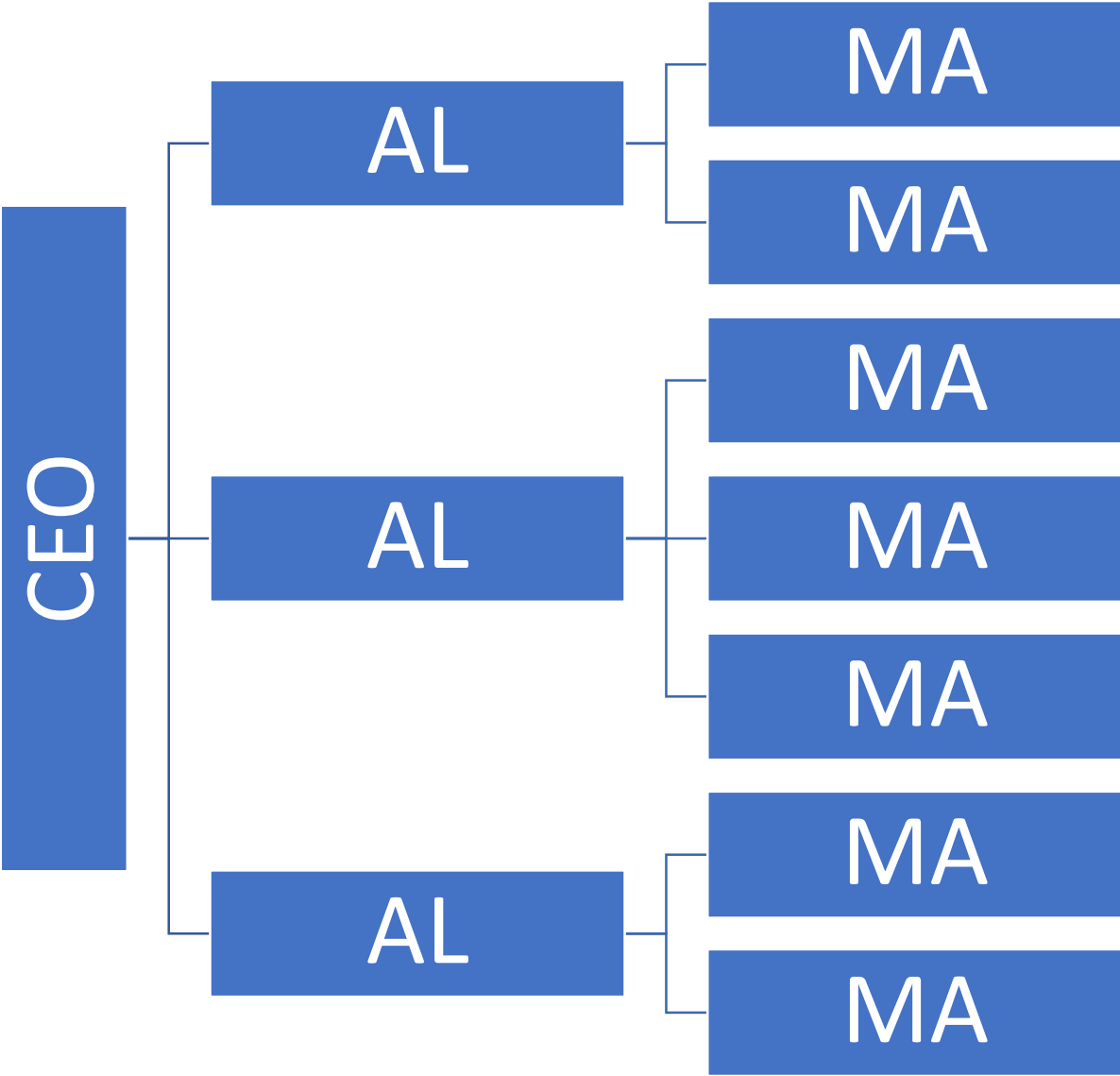


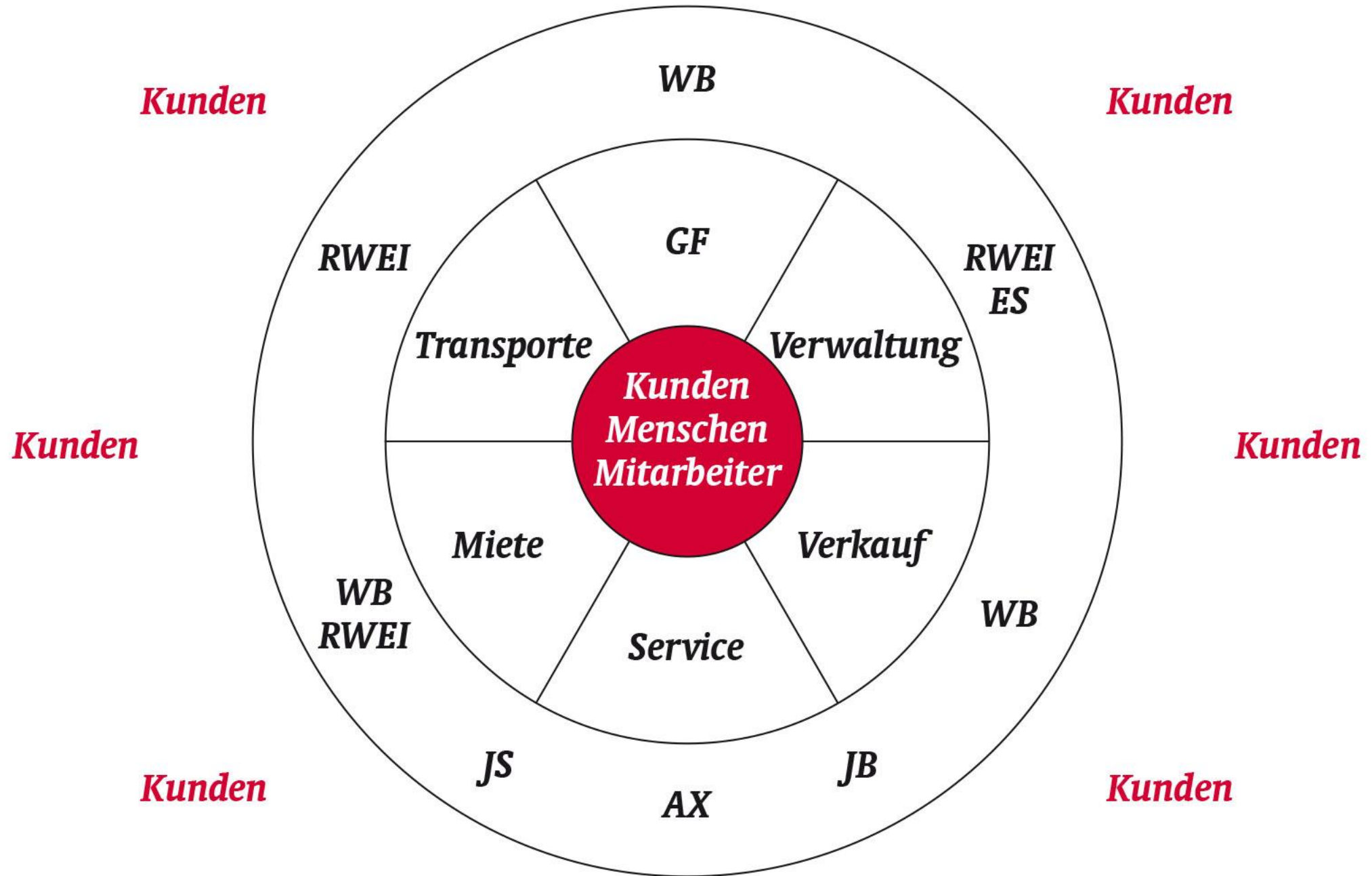
Unsere  
Unternehmenskultur.

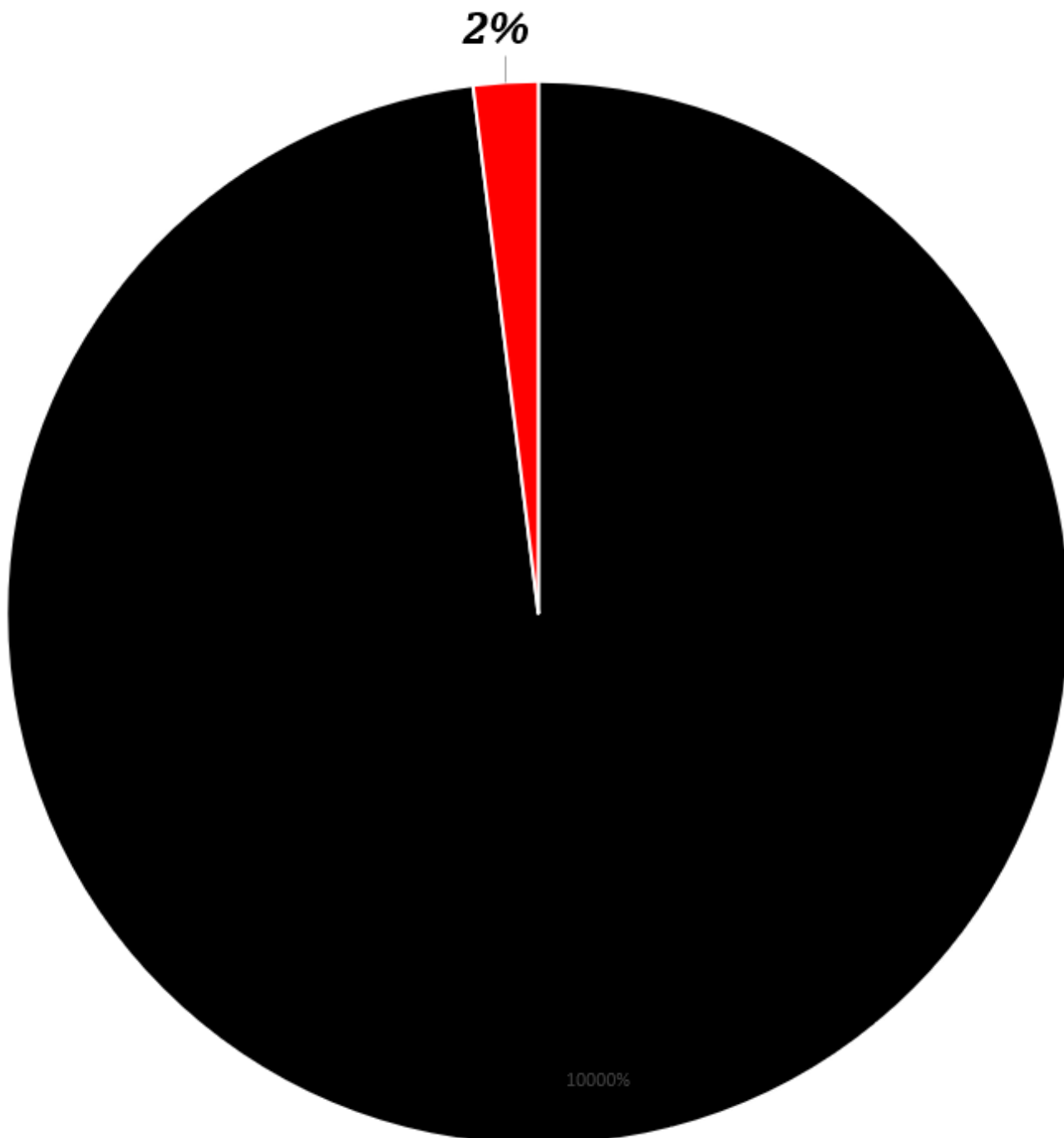


WEINBERGER













***„Wer keine  
deutlichen,  
schwer kopierbare und  
dauernd beweisbare  
Wettbewerbsvorteile aufweist,  
kann den Wettbewerb  
nur über den Preis führen.“***



# *Differenzierungs- Strategie.*

*Be different.  
Or die.*

# ***Marketing - wozu?***

***Es geht im Marketing darum,***

- 1. unbesetzte Positionen zu finden,***
- 2. aus Kundensicht deutlich erkennbare,***
- 3. schwer kopierbare,***
- 4. leicht verständliche und kommunizierbare,***
- 5. dauerhaft beweisbare***
- 6. Wettbewerbsvorteile zu finden und***
- 7. diese dauerhaft zu besetzen.***

# ***Unser Tortenmodell***

- ***Tortenboden: Basisfähigkeiten***
- ***Sahnehauben: SEP`s –  
Strategische Erfolgspositionen  
– 30% Vorteile – Nicht  
kopierbar***
- ***Schokostreußel: USP`s –  
Alleinige Marktstellung***





Vision One  
WEINBERGER







Klavier oder E-Piano? Nicht nur Jake und Elwood benötigen einen Wegweiser für die persönlich richtige Entscheidung (Seite 16). Die »Blues Brothers« rocken auch das neue Stadttheater von Bad Hall (Seite 13). Bruckners Bösendorfer (Seite 6). Die Klavierstimmung (Seite 22).





Der Kla4  
Smart

LL KLA 4

Konzerflügel  
Kotflügel  
www.weinberger.net Mehrere fürs Leben

Weinberger?

3 Jahre 700  
km

Klitzsch



# *Klavierkonzerte*





WEINBERGER

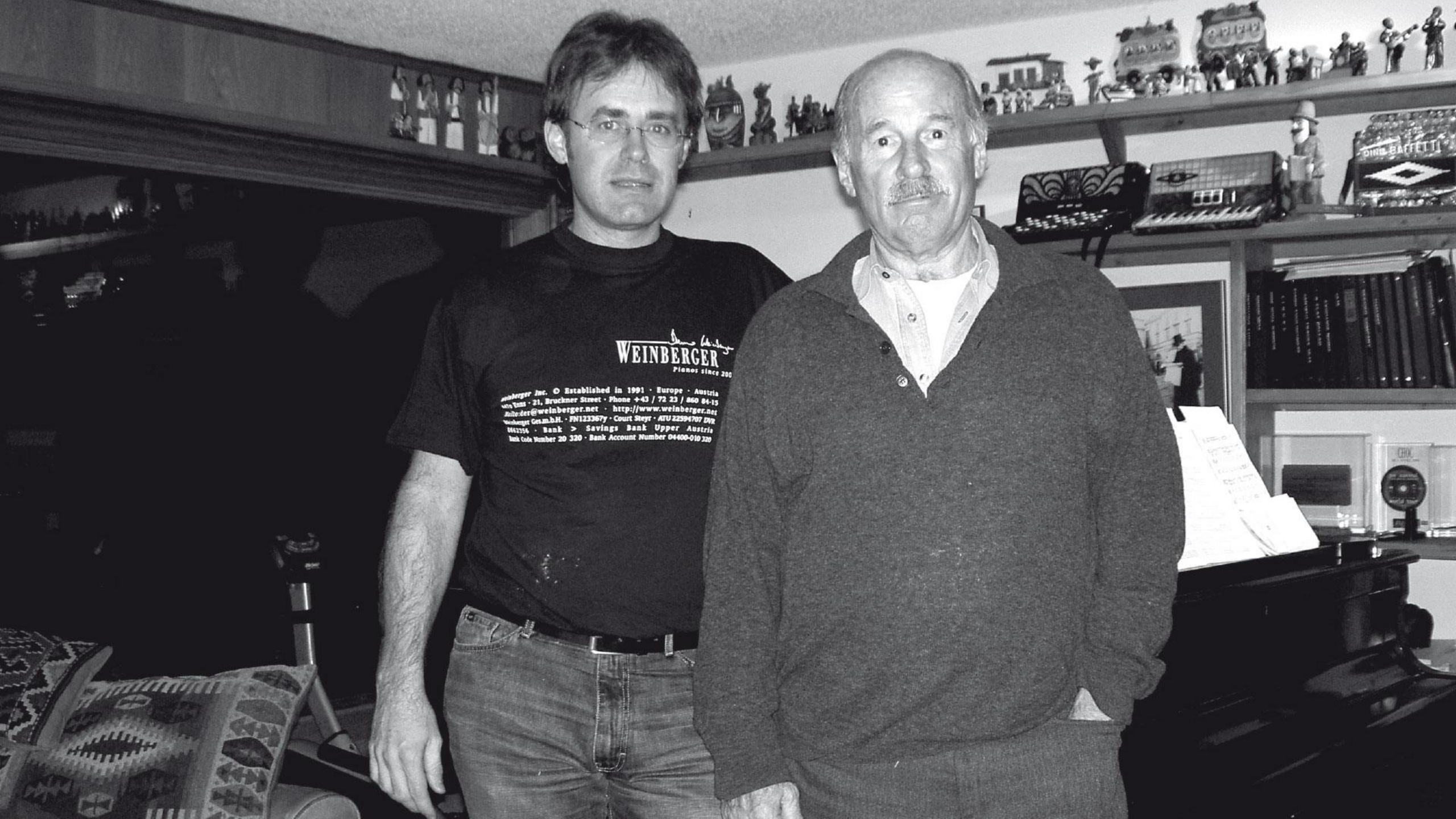
Freitag

15. November  
2019

*Klassik in Jeans*

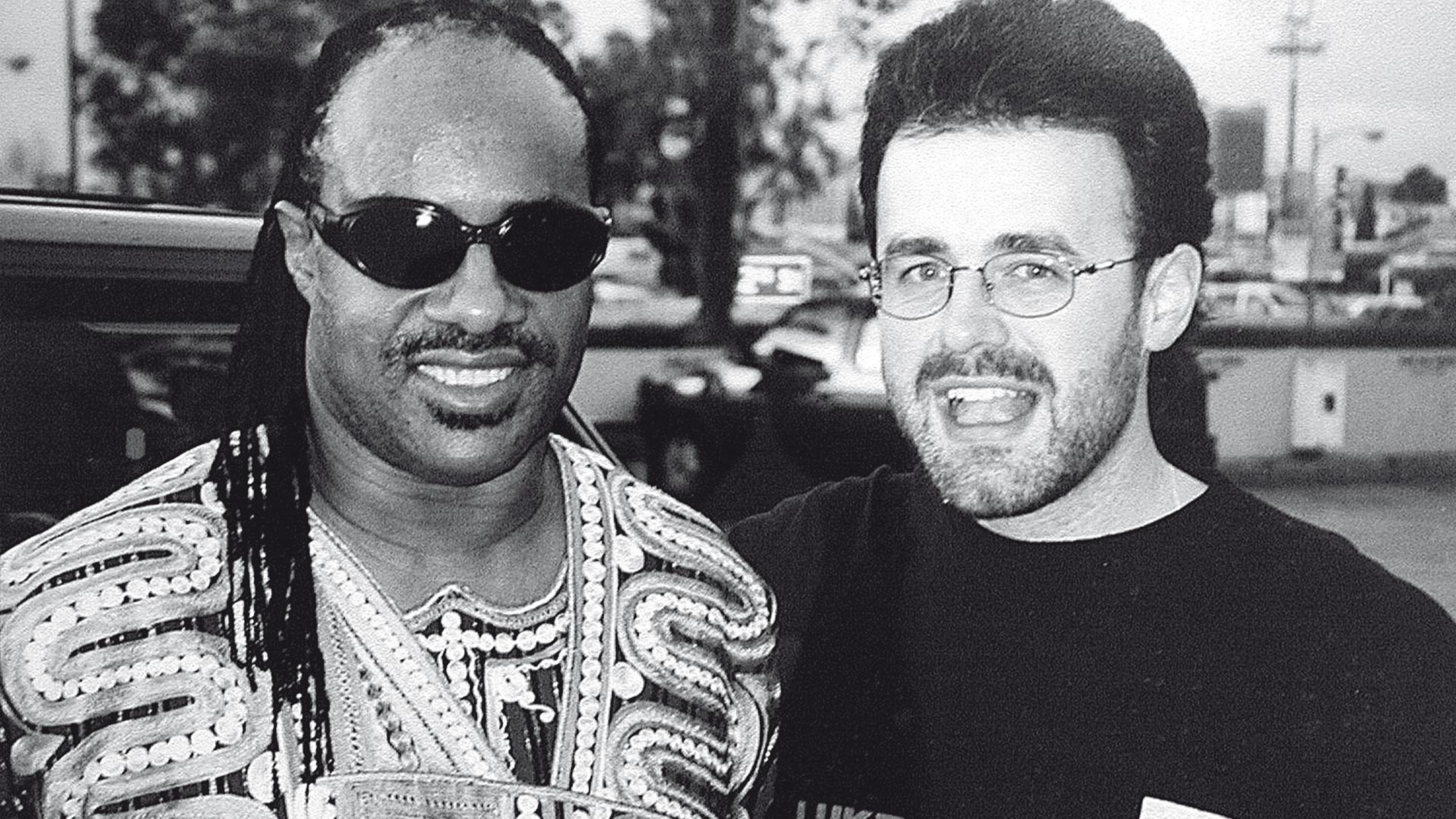
*„Ich bin ein Lerner. Meine Eltern haben mir mit auf den Weg gegeben: Lerne jeden Tag a bisserl.“*





*Josef Weinberger*  
**WEINBERGER**  
Pianos since 200

Weinberger Inc. © Established in 1991 · Europe · Austria  
Wien, Austria · 21, Bruckner Street · Phone +43 / 72 23 / 860 84-15  
mailto:der@weinberger.net · http://www.weinberger.net  
Weinberger Ges.m.b.H. · FN123367y · Court Stgt. · ATU 22304707 DVR  
3862356 · Bank > Savings Bank Upper Austria  
Bank Code Number 20 320 · Bank Account Number 04400-010 320



***Peter Bence***

***Der schnellste Pianist***

***Weltrekord mit***

***765 Anschlägen pro Minute***

***= 12,5 Anschläge pro Sekunde***



# *Expertenstatus*





pauki

[www.jwm.at](http://www.jwm.at)

875

23-047

100000



*Intelligenz ist die Fähigkeit, sich  
dem Wandel anzupassen.*



PORSCHE DESIGN  
STUDIO

WEINBERGER  
PIANO





# Unsere Erfolgsfaktoren

## 1. Visionäre Orientierung

- Unternehmensvision
- Rotes Büchlein
- Lang- und kurzfristige Unternehmensziele
- Jahreszielmeeting

## 2. Organisation

- Höchstmaß an Vertrauen
- Jeder kennt sein Aufgaben
- Selbstkontrolle

## 4. Einmaligkeit

- Team: Vertrauen, Offenheit, Kommunikation, Fachliche Ausgewogenheit, Flexibilität
- Hard- & Software des Klavierhauses
- Marktauftritt
- Innovationen



## 3. TQM – Streben nach Qualität

- Qualitätshandbuch
- Expertenstatus: Klavierbaumeister, gerichtlich beeideter Sachverständiger
- Entwickler bei Bösendorfer

## 5. Kunde

- Hauptstrategie Langfristige Kundenbindung
- Kundenzufriedenheitsmessung

*Fazit*

*Qualität*

*Kontinuität*

*Expertenstatus*



# GEWOHNHEIT

tropffrei  
und  
sauber

**schnell • dauerhaft • kristallklar**  
UHU extra Alleskleber mit der einzigartigen  
kristallklaren Gel-Konsistenz ermöglicht tropffreies  
und sauberes Kleben. Ob Porzellan, Holz, Metall,  
Glas, Keramik, Plexiglas®, Filz, Leder, Kork, Stoff,  
Papier, Papier - UHU extra Alleskleber klebt

## Alleskleber

Leichte Tubenverformungen  
sind technisch bedingt.



F





# Bösendorfer

DER KLANG, DER BERÜHRT



***Simeon Goshev***

***Spielt am Bösendorfer 280VC***

***„La Campanella“ Franz Liszt***



***Meine Name ist Bruno  
Weinberger und ich bin  
ein Wiederholungstäter.***

Danke für Ihre  
**ungeteilte**  
**Aufmerksamkeit**